

SEED | FEUSP

Coordenação  
Prof Nilson J Machado

2009-2

sobre *gestalt*

edesign

ana lucia g r lupinacci

# Século XIX | XX

Fotografia | Impressionismo | Art Nouveau

Litografia

Estudos da visão

Filosofia (Fenomenologia)

Medicina | Psicologia

Química | Chevreul

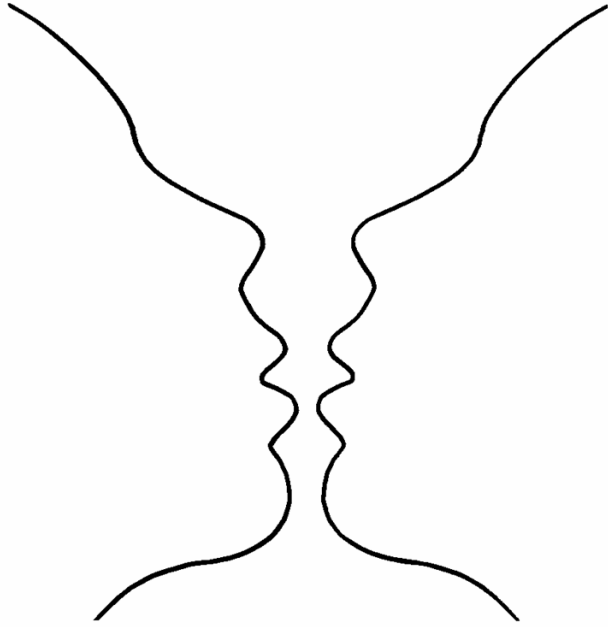
Novas formas de ver

Novo olhar

- O psicólogo austríaco Christian von Ehrenfels ([1859-1932](#)) lançou, em [1890](#), na Austria, as bases de estudo da Psicologia da Forma com o artigo "das qualidades gestalticas".

Bases fisiológicas da percepção  
(capacidades "inatas")

Percepção sensorial (não somente visual)





## Escola Gestalt de Psicologia | 1910.1929

**Max Wertheimer** (1880 - 1943) |discip. Ehrenfelds

**Kurt Koffka** (1886 - 1941) |discip. Husserl

**Wolfgang Köhler** (1887 - 1967)

Teoria da Gestalt - a apreensão do todo não vem através das partes, e sim das partes pelo todo. Pela percepção da totalidade pode-se de fato apreender, assimilar, decodificar uma imagem ou um conceito.

# Escola Gestalt de Psicologia | 1910.1929

**Max Wertheimer** | raciocínio visual.

Desenvolveu uma crítica ao ensino, que priorizava assimetricamente o raciocínio lógico

Conjuntos/agrupamentos possuem leis próprias e há uma hierarquia entre seus elementos.

Forças perceptivas

***Praegnanz*** | pregnância da forma



QuickTime™ and a  
TIFF (Uncompressed) decompressor  
are needed to see this picture.

# Gestalt

forma

design

configuração | ver o todo

## Pregnância da forma

precisão, integrada, unificada, simples/clara

“princípio de economia”

Gestalt | 3 fundadores

interesse pelo estudo e desenvolvimento  
das “figuras ambíguas”,  
imagens em duplicidade

camuflagem  
ilusão de ótica

introduz novas conexões













VER É

**COMPRE**

ENDER

**Pregnância da forma** | boa forma *gute form*

organização perceptual

**figura|fundo**

A percepção se inicia na captação  
dos aspectos estruturais mais evidentes  
(linhas gerais, contorno, “ver o todo”)

Depois, detalhamento/refinamento da percepção

Pregnância da forma

figura|fundo

objeto-contexto

Conceito de “flutuação”

Leis ou Princípios de organização  
tendem ao agrupamento/unificação

**PREGNÂNCIA**

**Proximidade**

**Similaridade**

**Continuidade | direção**

**Fechamento**

Leis ou Princípios de organização  
tendem ao agrupamento/unificação

## Proximidade

OOOOOOOO  
OOOOOOOO  
OOOOOOOO

Leis ou Princípios de organização  
tendem ao agrupamento/unificação

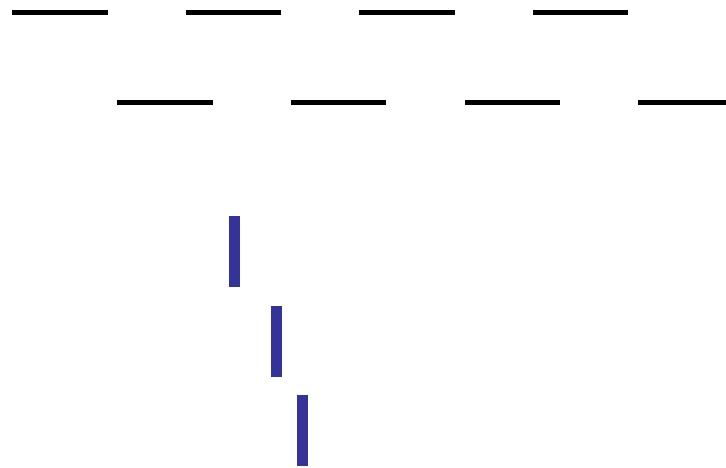
## Similaridade

semelhança por cor, forma, textura, peso,  
tamanho, olfato, outros.

**0000000000**  
**0000000000**  
**0000000000**

Leis ou Princípios de organização  
tendem ao agrupamento/unificação

Continuidade | direção



Leis ou Princípios de organização  
tendem ao agrupamento/unificação

## Fechamento





Leis ou Princípios de organização  
tendem ao agrupamento/unificação

## Fechamento







*Mesmo o exemplo mais simples contem  
mais de um (princípio) deles.*

*R.A*

## Experiência Passada (ou Aprendizagem)

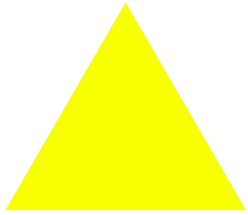
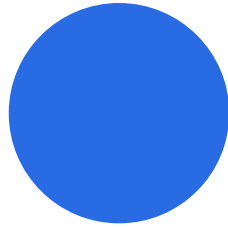
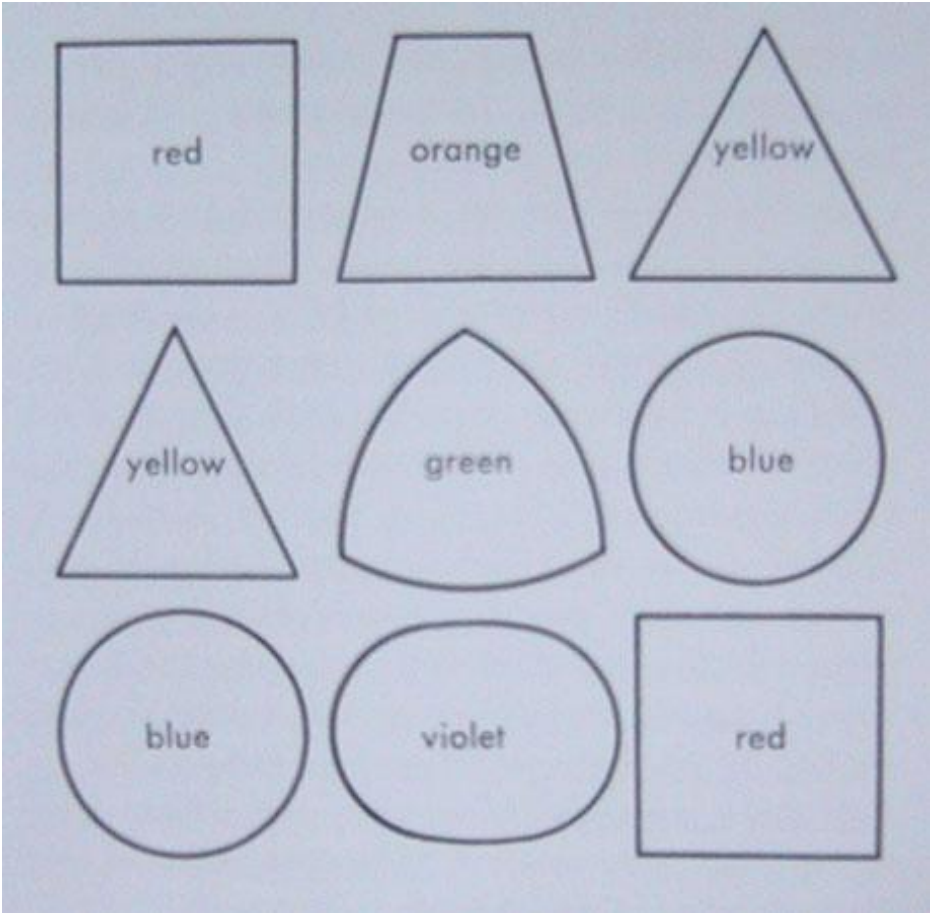
subjetividade do percebedor  
experiência particular, de acordo  
com o que já se viveu  
ou conheceu.

*Familiarity*

*experiência X vivência*









Gestalt – princípios de organização perceptiva  
Configurar| ver o todo | pregnância| pragnanz  
Inato

Apreensão pelos sentidos >>> visão  
Comunicação multissensorial

Arnheim – avança, novas proposições  
Arte como foco

Dondis – parte da Gestalt  
Teoria da Informação|Signos

Rudolf Arnheim (Berlin 1904 -2007)

1940-EUA

1968- Harvard University

*Basicamente, minha preocupação (com a arte) é epistemológica, ou seja, estudo a abordagem cognitiva da mente em seu enfoque de realidade. Desde o início me convenci ser a percepção sensorial - sobretudo a visual - o instrumento dominante desta abordagem.*

*Minhas expressões provém da gestalt e a tomo como disciplina, portanto, amplificando-a.*

*Toda percepção é também pensamento,  
todo raciocínio é também intuição,  
toda observação é também invenção.*

Rudolf Arnheim

Rudolf Arnheim (Berlin 1904 -2007)

VER| enxergar > fenômeno físico  
(retina, cérebro)

VER| perceber > fenômeno fisiológico  
psicológico  
sociocultural

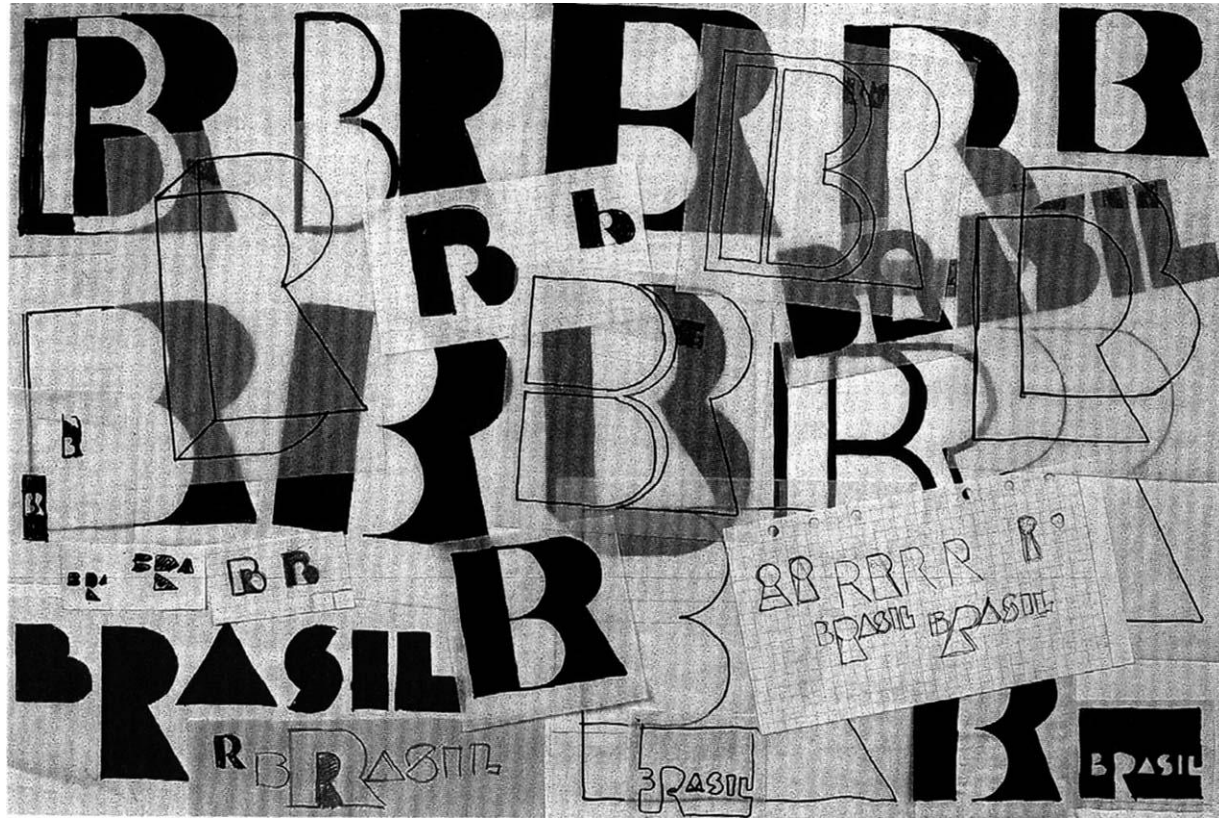
# Rudolf Arnheim | estudos visuais | arte

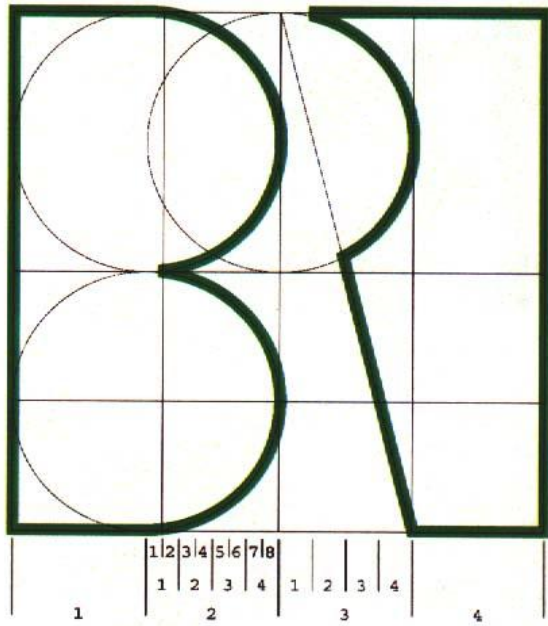
## Arte e Percepção Visual (2 ed. 15 reimpr.)

1. equilíbrio
2. configuração
3. forma
4. desenvolvimento
5. espaço
6. luz
7. cor
8. movimento
9. dinâmica
10. expressão

Fechaduras Brasil  
Alexandre Wollner









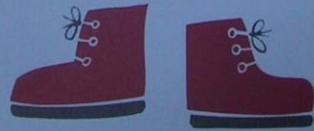
BI



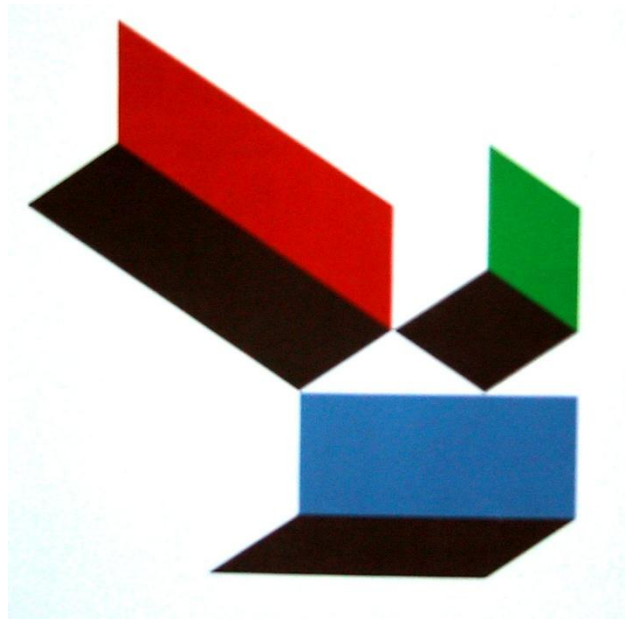
**luminar**



Oh  
I know  
such  
a  
lot  
of  
things,  
but  
as  
I  
grow  
I know  
I'll  
know  
much  
more.



**IBM**



#### Coca-Cola Visual Identity System

Over the years Coke's visual identity had become cluttered and uninspiring, diluting the brand's iconic status. We clarified the identity, then injected a little fun into everything from cups to trucks.





194  
Carlsberg

קארלסברג

كارلسبرج

嘉士伯

카르스버그

Chsaaluorŋ

Карлсберг





# R Arnheim | Informação Visual ilustração, diagramas (finalidades)







# A *gestalt* e os meus botões

Gestalt e o design moderno no Brasil

Leis . princípios

Composição articulada- gestalt e outros  
referenciais teóricos

Gestalt como teoria da forma (AW e O Sacks)

movimento neogestaltico / Inglaterra

Visão sistêmica/ interdependência

Gestalt e o conhecimento tácito



## A *gestalt* e os meus botões

Gestalt, percepção e o paralelo com a ideia de projeto

*A relação entre conhecimento intelectual e representação visual é, com frequência, mal entendida. Alguns teóricos afirmam que um conceito abstrato pode ser diretamente representado numa imagem, outros negam dizendo que o conhecimento teórico apenas perturba a concepção artística. Parece ser verdade que qualquer proposição abstrata pode ser traduzida em algum tipo de forma visual e, como tal, tornar-se parte genuína do conceito. R.A*

*A cega obediência ` as regras é tão improdutiva quanto o tatear na incerteza.*

Rudolf Arnheim

obrigada!

